



Inspectie voor de Gezondheidszorg
Ministerie van Volksgezondheid,
Welzijn en Sport

Voor gerechtvaardigd vertrouwen in verantwoorde zorg

Leren van de mijnbouw: Toezicht via één uitkomstindicator?

Door
Ine Borghans





De IGZ houdt toezicht op zorgaanbieders via:

- Meldingen (Incidenten Toezicht)
- Thematisch onderzoek (Thematisch Toezicht)
- Risico-indicatoren (Gefaseerd Toezicht)



Risico-indicatoren ziekenhuizen



Inspectie voor de Gezondheidszorg
Ministerie van Volksgezondheid,
Welzijn en Sport

Kwaliteits-
indicatoren

2011

Basiset ziekenhuizen



Inspectie voor de Gezondheidszorg
Ministerie van Volksgezondheid,
Welzijn en Sport

Veiligheids-
indicatoren
ziekenhuizen

2010
2012

Toezicht op het Veiligheidsprogramma
'Voorkom schade, werk veilig'

1.1.2

Indicator:

Percentage gestandaardiseerde pijnmetingen bij postoperatieve patiënten

Is de zorg voor de geïncludeerde patiënten verspreid over meer dan één locatie?

ja
#

nee

Is het percentage gestandaardiseerde pijnmetingen bij postoperatieve patiënten in het verslagjaar bekend?

ja

nee
*

n.v.t.
*

Beschikt u over een registratiesysteem voor pijnmeting bij postoperatieve patiënten?

ja

nee

Heeft u een steekproef genomen op de verkoeverafdeling?

ja

nee

Indien ja, vul in:
Populatiegrootte: N =
Selectiecriteria:

Teller 1: aantal klinische operatiepatiënten waarbij een gestandaardiseerde pijnmeting op de verkoever is uitgevoerd en geregistreerd.

Noemer 1: totaal aantal klinische operatiepatiënten (verblijfsperiodes) op de verkoever.

Percentage 1 (wordt automatisch berekend):

%

Heeft u een steekproef genomen op de verpleegafdeling?

ja

nee

Indien ja, vul in:
Populatiegrootte: N =
Selectiecriteria:

Teller 2: aantal klinische operatiepatiënten waarbij een gestandaardiseerde pijnmeting op de verpleegafdeling is uitgevoerd.

Indicatoren	Grote zorgprocessen																
	Operatief proces	Interventies	Medicatieproces	Spoedprocessen	Verpleegkundige zorg	Intensive care	Polikliniek	Oncologie	Hart en vaten	Bewegingsapparaat	Infectieziekten	Longen	MDL	Verloskunde	Kinderen	Ouderen	Algemeen kwaliteitsbeleid
Decubitus					V		X		X							X	
Ondervoeding					V		X					X		X	X		
Medicatieveiligheid			X				V										
Ziekenhuisinfecties	X			X				X		V	X						
Pijn na operatie	V			X										X			
Aneurysma abdominale aorta	X		X					V									
Pancreas	X				X		V					X					
Colorectale heroperaties	X						V					X					
Dutch surgical colorectal audit	X						V					X					
Intensive care				X	V		X	X									
Beademingsuren				X	V						X			X			
NICE				X	V												
Sterfte na eerste consult			X			X		V									
Acuut myocardinfarct		X	X					V								X	
Sterfte na PCI		X						V									
Evaluatie na inbrengen PM		X						V									
CVA			X	X				V								X	
% heupen binnen kalenderdag	V			X					X							X	
Heroperaties heupfractuur	V								X							X	
Kankerweefsel achtergebleven	X							V									
MDO	X							V									
Cataract	V																X
Voldoende wachttijd cataract	V																X
Functioneren medisch specialisten																	V
Regeling disfunctioneren																	V
Blaascarcinoom	X							V									
Radiotherapie: positionering bij bestraling								V									
MDO voor 4 grote tumorgroepen								V			X	X					
Pneumonie (CAP)			X	X						V	X						
MDL infrastructuur		X	X									V					
MDL scopie binnen 24 uur		X	X									V					
Kindermishandeling			X	X		X									V		
Delirium	X			V												X	
Normale bevalling														V			
Complicatieregistratie																	V

V Plaats indicator in hoofdstuk

X Indicator speelt een rol in dit zorgproces



Mijnbouw





Schade leidt meestal tot langere opnameduur en soms tot sterfte

Indicator: Percentage patiënten met een onverwacht lange opnameduur

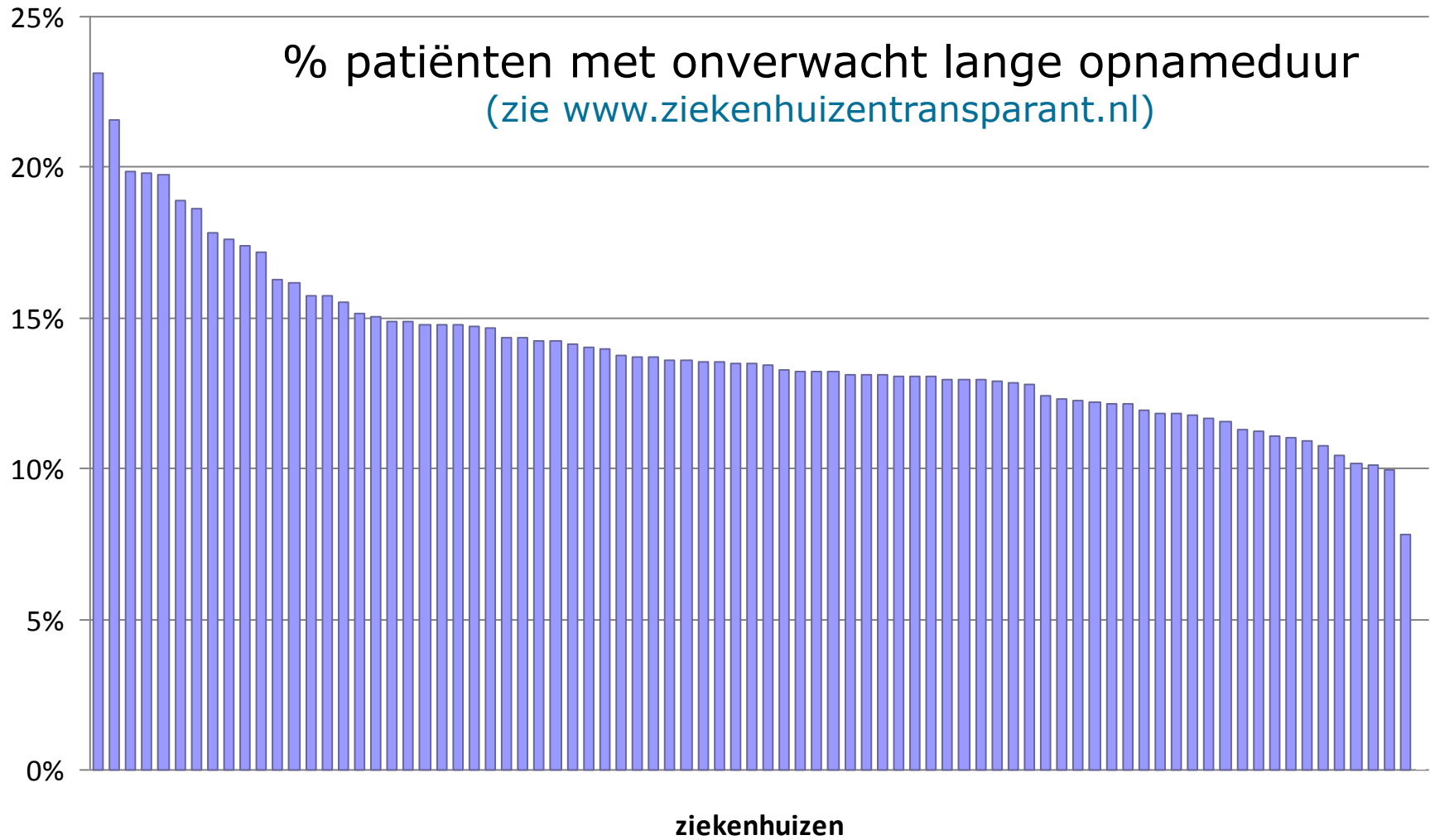
Alle patiënten die langer dan verwacht in het ziekenhuis hebben gelegen.

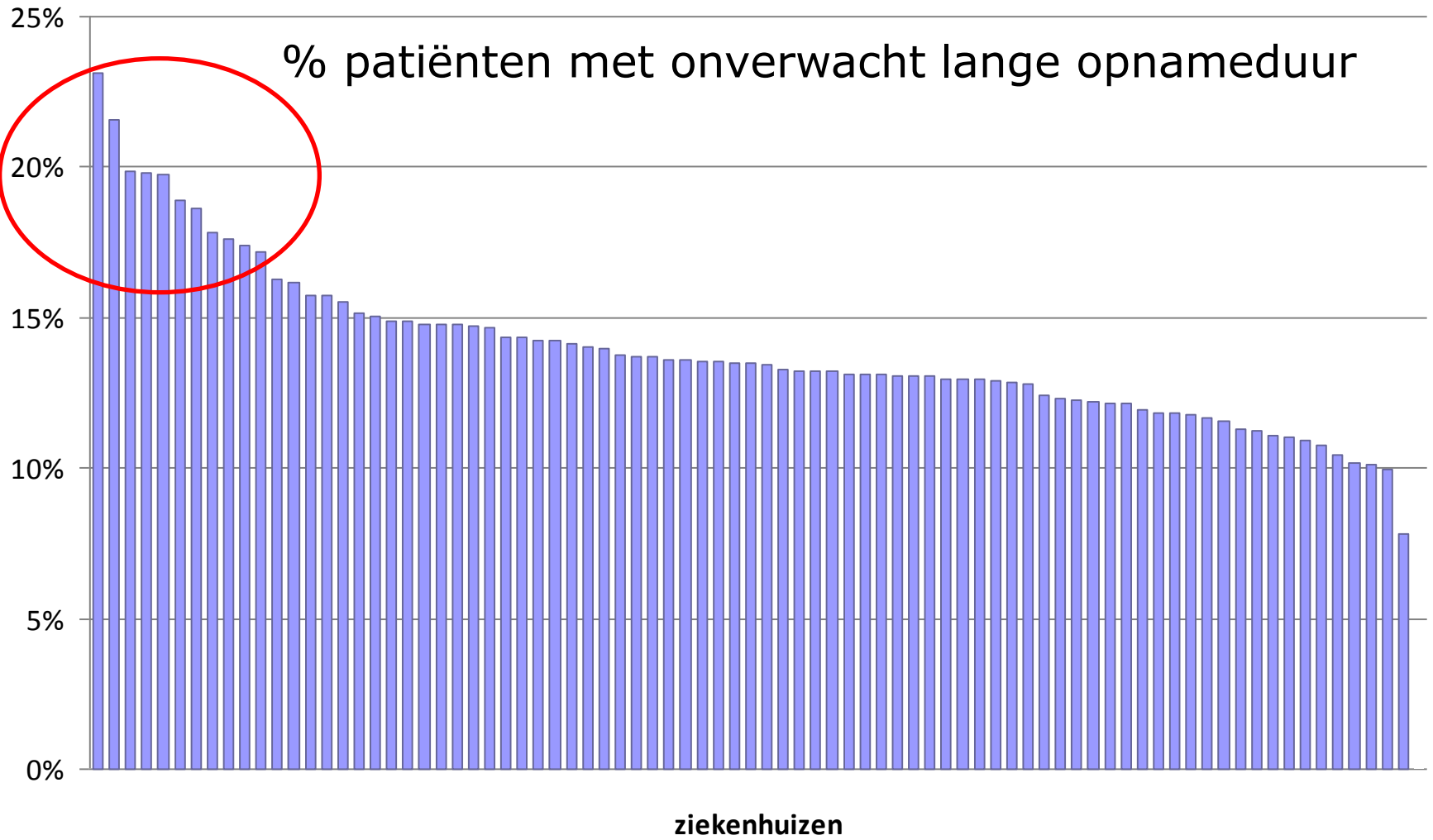
Rekening houdend met een aantal patiëntkenmerken:

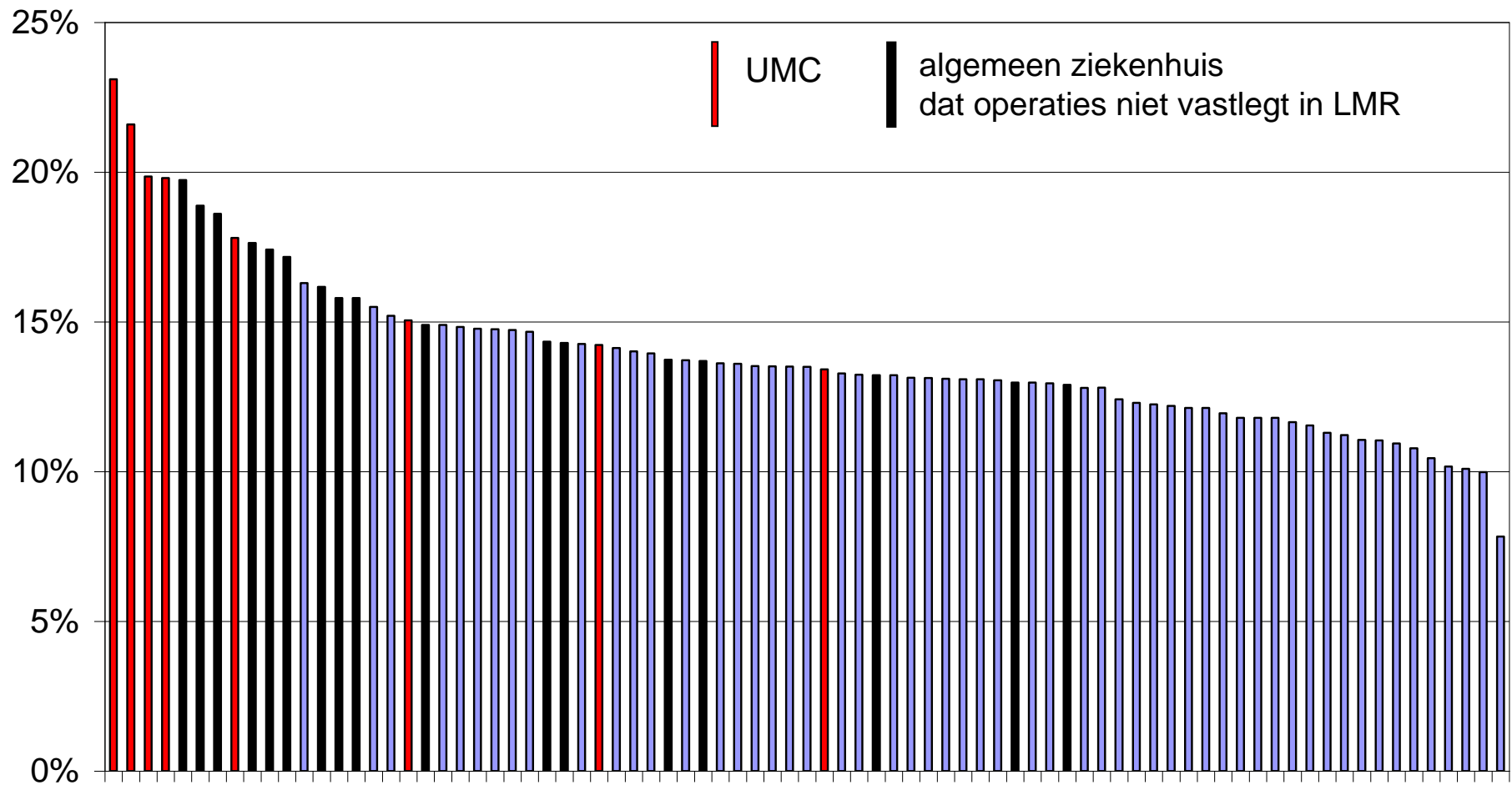
- leeftijd
- diagnose
- operatie

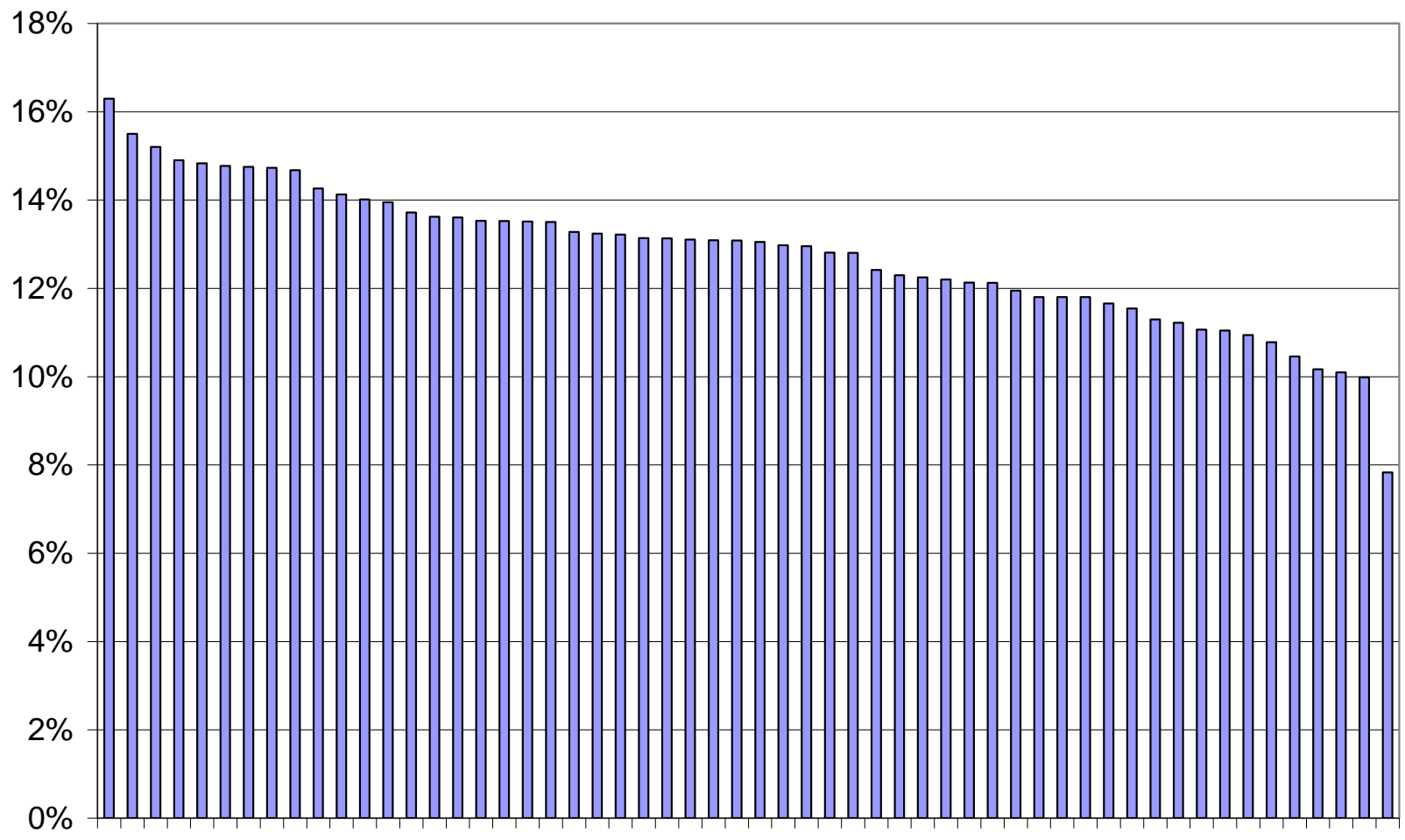


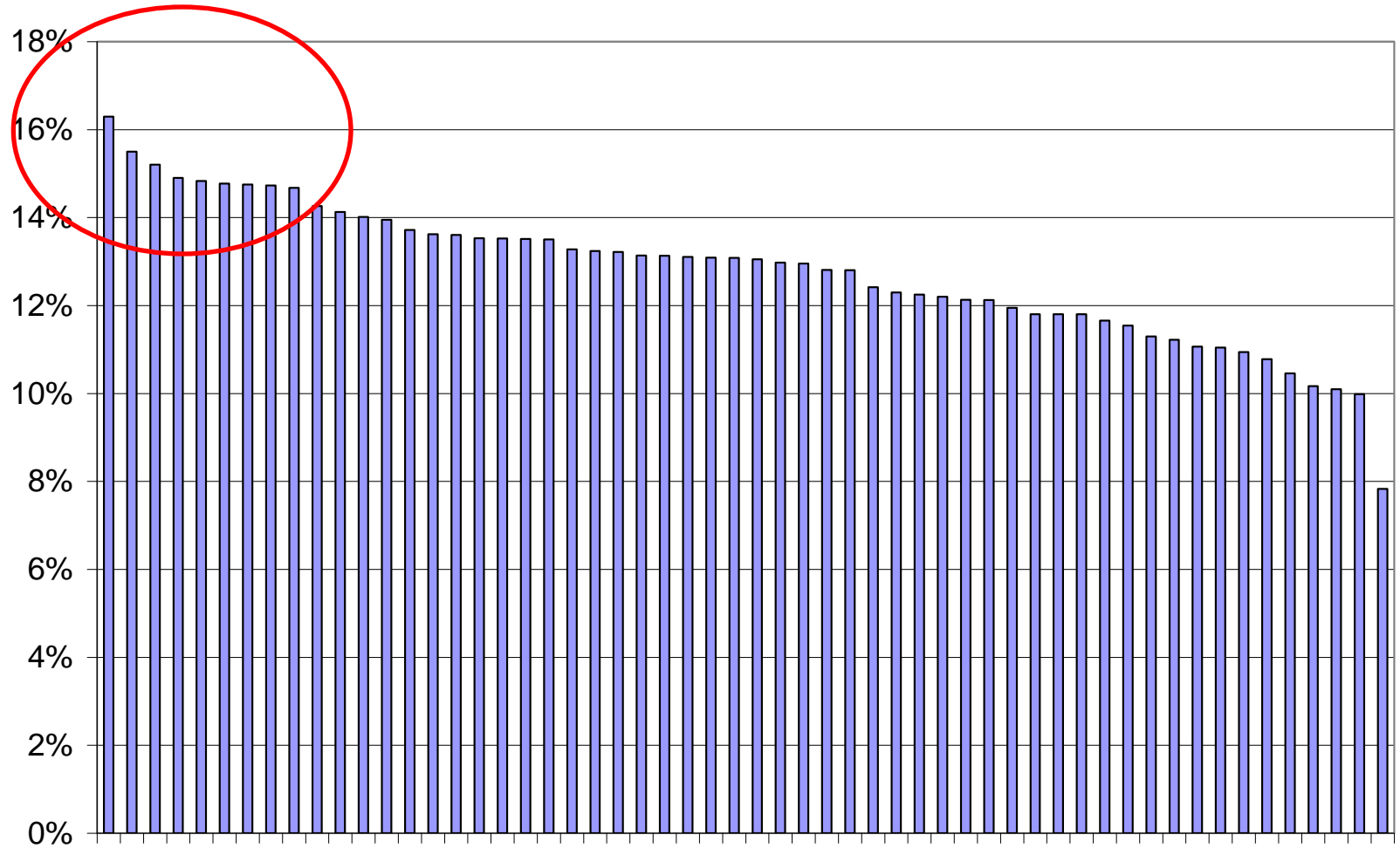
% patiënten met onverwacht lange opnameduur (zie www.ziekenhuizentransparant.nl)













Hoe gebruikt de IGZ deze indicator?

- Per ziekenhuiscategorie
- Ziekenhuizen die niet registreren worden daar op aangesproken
- Voor overige groepen geldt: Hoog percentage geeft een signaal
- Inspecteur vraagt detailinformatie ter inzage op.
- Detailinformatie per specialisme en per patiënt.
- Bij patiënten met lange opnameduur: dossieronderzoek om oorzaak te achterhalen



Eén veelomvattende uitkomstindicator versus een breed spectrum aan structuur-, proces- en uitkomstindicatoren

Pluspunten:

- Veel minder administratieve lasten voor de zorgverleners
- Veel makkelijker voor de inspecteur

Maar dit stelt hoge eisen aan die ene indicator wat betreft:

- diepgang
- manipuleerbaarheid
- validiteit en betrouwbaarheid
- vergelijkbaarheid: correctie voor variabelen die de indicator beïnvloeden

Uitkomsten worden niet gecompenseerd door andere indicatoren!



Mijnbouw





Luchtvaart

